

## 投資家情報 (2016年7月1日現在)

本社所在地：

〒105-7001 東京都港区東新橋 1-8-1

電話：03-6216-5111 (代表)

インベスター・リレーションズ担当：

エグゼクティブ・オフィス IR 部

〒105-7001 東京都港区東新橋 1-8-1

電話：03-6216-8015

E-mail: irmail@dentsu.co.jp

上場証券取引所：

東京証券取引所市場第一部

(証券コード：4324)

資本金：

746億981万円

発行済株式総数：

288,410,000株

定時株主総会：

毎年3月東京にて開催

株主名簿管理人：

三菱UFJ信託銀行株式会社 証券代行部

〒137-8081 東京都江東区東砂七丁目10番11号

ホームページアドレス：

<http://www.dentsu.co.jp>

## 株式の状況 (2015年12月31日現在)

### 所有者別株式分布状況

	株主数(人)	株式数(株)	構成比(%)
金融機関	81	80,961,778	28.07
金融商品取引業者	32	6,497,854	2.25
その他国内法人	569	77,571,265	26.90
個人・その他 (自己株式含む)	30,675	41,313,061	14.32
外国法人等 (外国個人含む)	571	82,066,043	28.45
合計	31,928	288,410,000	100.00

### 大株主(上位10名)

株主名	所有株式数(株)	比率(%)
日本マスタートラスト 信託銀行株式会社(信託口)	26,082,800	9.15
一般社団法人共同通信社	18,988,800	6.66
株式会社時事通信社	17,228,680	6.04
日本トラスティ・サービス 信託銀行株式会社(信託口)	16,135,900	5.66
STATE STREET BANK AND TRUST COMPANY 505001	10,407,314	3.65
電通グループ従業員持株会	6,186,552	2.17
株式会社みずほ銀行	5,000,000	1.75
公益財団法人吉田秀雄記念事業財団	4,984,808	1.75
株式会社リクルートホールディングス	4,929,900	1.73
THE BANK OF NEW YORK MELLON SA/NV 10	4,167,103	1.46

\* 信託銀行各社の持株数には、信託業務に係る株式数が含まれています。

\* 持株比率は自己株式(3,270,939株)を控除して計算しています。

## 外部評価・株価情報

電通グループは、環境保全をはじめとして企業のサステナビリティに関する活動に積極的に取り組んでいます。こうした活動が高い評価を受けて、2015年のCDP<sup>\*1</sup>で電通は「94C」というスコアを得ています。

また近年では、投資信託の運用にあたり、企業の収益や成長の見通しといった財務面の評価だけでなく、倫理性や遵法性、環境問題への取り組みなどの評価を取り入れる「社会的責任投資 (Socially Responsible Investment) <sup>\*2</sup>」が注目されています。

電通のCSRへの取り組み状況がSRI評価機関からも高い評価を受けて、2015年1月から「モーニングスター社会的責任投資株価指数 (MS-SRI) <sup>\*3</sup>」に、6月には「MSCI Global Sustainability Indexes <sup>\*4</sup>」に組み入れられています。

\*1 機関投資家が連携し、企業に対して気候変動への戦略や具体的な温室効果ガスの排出量に関する公表を求めるプロジェクトを実施する非営利団体。

\*2 社会的責任投資 (Socially Responsible Investment) 従来型の財務分析による投資基準に加え、法令遵守や雇用問題、人権問題、消費者対応、社会や地域への貢献などの社会・倫理面および環境面から、企業を評価・選別し、安定的な収益を目指す投資手法。

\*3 「モーニングスター社会的責任投資株価指数」は、モーニングスター株式会社が国内上場企業の中から社会性に優れた企業と評価する150社を選定し、その株価を指数化した国内初の社会的責任投資株価指数です。

<https://www.morningstar.co.jp/sri/index.html>

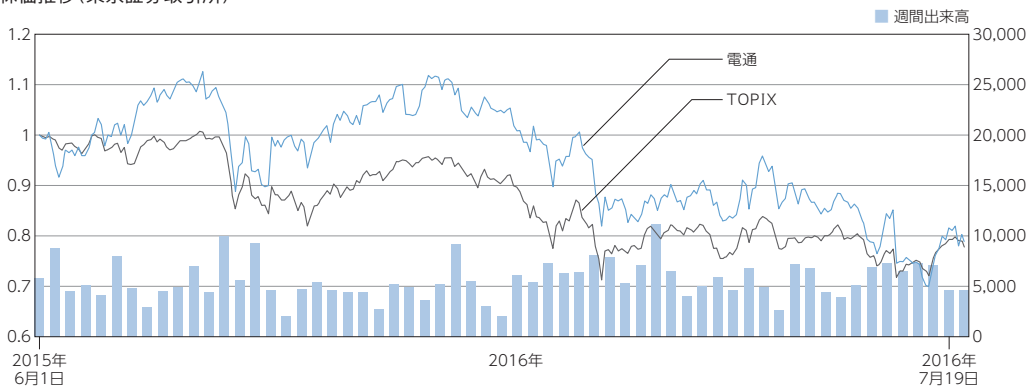
\*4 米国のMSCI社 (Morgan Stanley Capital International) が開発したインデックスで、特にESG (環境・社会・ガバナンス) に優れた企業を選定したものです。

THE INCLUSION OF Dentsu Inc. IN ANY MSCI INDEX, AND THE USE OF MSCI LOGOS, TRADEMARKS, SERVICE MARKS OR INDEX NAMES HERIN, DO NOT CONSTITUTE A SPONSORSHIP, ENDORSEMENT OR PROMOTION OF Dentsu Inc. BY MSCI OR ANY OF ITS AFFILIATES. THE MSCI INDEXES ARE THE EXCLUSIVE PROPERTY OF MSCI. MSCI AND THE MSCI INDEX NAMES AND LOGOS ARE TRADEMARKS OR SERVICE MARKS OF MSCI OR ITS AFFILIATES.



2016 Constituent  
MSCI Global  
Sustainability Indexes

### 株価推移 (東京証券取引所)



### デザイン・コンセプト

自然、環境の色彩をモチーフに、デジタルとの共生をイメージ。  
デザイン全体のテーマとしました。



倉嶋 隆広 Takahiro Kurashima

1970年生まれ。

アートディレクターとして様々なクライアントと多様なクリエイティブを手掛ける一方、個人での作家活動を継続的に展開。グラフィックアートの新しい視点の開拓を目指したプロジェクト「Poemotion」を作品集としてスイスで出版。Most Beautiful Swiss Books 2011に選出される。今年度シリーズ3作目を出版。

