

NEWS RELEASE

2007年5月21日

株式会社 電通

**インターネットによる広告簡易取引(試験サービス)
「取扱いメディア拡大」と「サービス拡張」について**

株式会社電通(本社：東京都港区 代表取締役社長：俣木盾夫)は、インターネット経由での広告簡易取引(試験サービス)の取扱いメディアを拡大する。現在、電通は『CMGOGO (CM ゴーゴー)』という名称で、地上波テレビのスポット広告に関する簡易取引サービスを実験的に運用しているが、その実験範囲を拡大し、5月28日から衛星テレビ(BS/CS)についても試験サービスの運用を開始する。

1. 意図

現在実施している地上波テレビ(全国127放送局)での『CMGOGO (CM ゴーゴー)』の実験展開により、多様な広告主企業との取引機会の獲得が可能となった。今回の実験を通し、インターネット経由で取引可能なマスメディア広告の種類増加を求める広告主企業のニーズがあったため、試験サービスの範囲を拡大することとした。これにより、マスメディア広告活用のさらなる需要喚起、取り扱い広告主企業数の拡大、売上拡大を目指すと同時に、インターネットの活用で広告取引業務の効率化も図る。

2. 内容

地上波テレビの『CMGOGO (CM ゴーゴー)』に続く第二弾の実験的サービスとして、5月28日、衛星テレビ(BS/CS)放送局のCM広告に関するオンライン簡易取引サービスを、『衛星CMGOGO (衛星CM ゴーゴー)』という名称で開始する。当初は、民放系BS放送局5局、WOWOW、CS放送局54局の計60局が参加し、本サービスで衛星波を利用した全国放送のCM広告の購入が可能になる。地上波テレビの『CMGOGO (CM ゴーゴー)』と同様に、インターネットサイト(<http://eisei.cmgogo.com>)を個別に新設し、CM素材の加工から広告枠の購入までの一連の取引作業を、インターネット上で実施できるサービスを提供する。

なお、2006年10月2日より運用実験を行っている地上波テレビの『CMGOGO (CM ゴーゴー)』については、これまでの実験によって得られた知見を活かしてサービス拡充を行う。まず、広告枠の販売方法に関しては、多くの広告主企業のニーズに応じて、深夜帯に限ったスポット広告枠の購入を可能とする新サービスを開始する。さらに、CM素材の制作方法に関して、広告主企業が告知したい商品・サービスをインターネットサイト上(<http://cmgogo.com>)で登録する際に、これまでの「文章」や「画像」での受付に加えて、「動画」での受付も開始するなど、テレビ広告のメディア特性を活かしながら、インターネットサイトの利便性の向上や情報充実も図っていく。

さらに今後は、新聞・雑誌・ラジオなどその他のマスメディアにおいても、広告主企業にとって分かりやすく、利便性の高いオンラインサービスの開発について、新聞社・出版社・放送局と共に検討を進め、順次、試験サービスの範囲を拡大していく予定である。

3. 『衛星 CMGOGO (衛星 CM ゴーゴー)』の概要

<名称> 『衛星 CMGOGO (衛星 CM ゴーゴー)』

<サイト URL> <http://eisei.cmgogo.com>

<開始時期> 2007年5月28日

<現時点での実施対象予定放送局> ※詳細は添付別紙参照

- ・ 民放系 BS 放送局 5 局、WOWOW、CS 放送局 54 局。(合計 60 局)

<特徴>

- ・ CM 素材の加工から広告枠の購入までの一連の取引作業を、インターネット上で実施できるサービスである。
- ・ 衛星放送 (BS/CS) では、番組も CM も、全国一律に放送される。
- ・ CM の秒数は 30 秒が基本である。
- ・ 通信販売を行う企業様向けに、120 秒の長尺インフォマーシャルへの対応も行う。
- ・ 広告主企業様をご用意した CM 素材を、放送することも可能である。
- ・ 多彩なチャンネルジャンル (音楽・スポーツ・ニュースなど) から、ご希望のジャンルをお選びいただき、CM を放送できる。

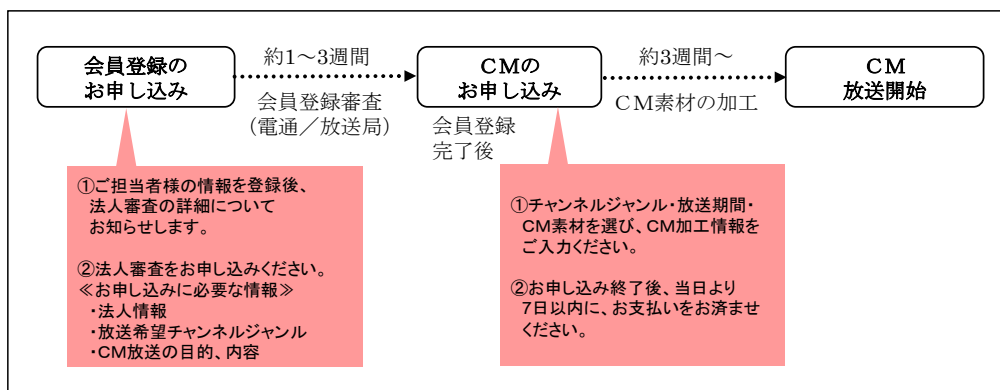
<料金体系>

- ・ CM 素材の利用料金、編集・加工費用、CM 放送料金を全てパッケージ化しました。

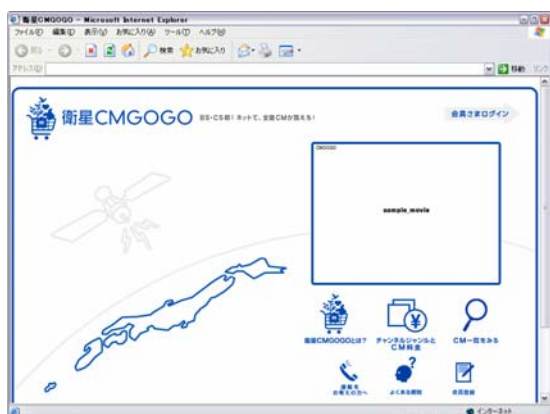
- | |
|--|
| <ul style="list-style-type: none">●BS 放送で 30 秒 CM を 7 日間で 10 回放送する場合
⇒ 1,312,500 円 (税込)●CS 放送で 30 秒 CM を 7 日間で 10 回放送する場合
⇒ 420,000 円 (税込) ~ 787,500 円 (税込) <p>※ 選択するチャンネルジャンルにより、料金が異なります。</p> |
|--|

4. 『衛星 CMGOGO (衛星 CM ゴーゴー)』 お申し込み～CM 放送開始までの基本フロー

「衛星 CMGOGO (衛星 CM ゴーゴー)」のご利用には、会員登録・企業審査が必要になります。会員登録後、CM をお申し込みいただき、放送が開始されます。



<A>会員登録

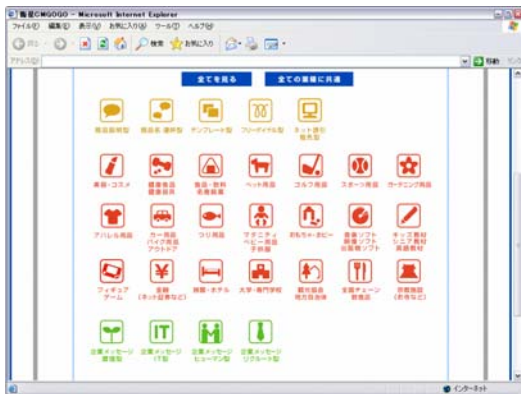


- ① トップページから会員登録を行います。登録後、こちらから法人審査の詳細についてご連絡します。
- ② 法人審査をお申し込みいただきます。「法人情報」「CM 放送の目的・内容」「ご希望のチャンネルジャンル」などの情報登録が必要です。

CMのお申し込み



- ① 「CM放送の目的と内容」を入力いただきます。CM内容に関する考査に必要です。
- ② 「チャンネルジャンル」「放送期間」「放送回数」を指定し、CMのお申し込みをいただきます。
 - ・チャンネルジャンル：会員登録時に選択した中からのお申し込みとなります。
 - ・放送期間：最短で放送開始できる日付から7～14日間のCM放送期間を設定できます。
 - ・放送回数：10回を一口として、最大5口までの申込が可能です。



- ③ CM素材の制作にあたり、まず、ご希望の「CMテンプレート」を選択いただきます。
 - ・合計100種類のCMテンプレートを用意しています。
 - ・CMテンプレートは、商品・サービス、告知目的ごとに分類されており、お客様のニーズに合わせて選択可能です。
 - ・CMテンプレートは、チャンネルジャンルに関わらず選択することができます。
- ④次に、CM素材の加工情報を入力いただきます。
 - ・選択したCMテンプレートに、企業ロゴ、ナレーション、テロップを追加できます。
- ⑤最後に、お申し込み内容を最終確認いただきます。
 - ・上記で登録した内容を確認いただき、お申し込みが完了となります。

<C>CM 素材の制作完了／放送開始

- ①お申込みいただいた情報を元に、こちらでCM素材を編集・加工します。
- ②制作が完了したCM素材をご確認いただいた上で、お申込みいただいた内容（チャンネルジャンル・放送期間・放送回数）にて、CMが放送されます。

以上

【本リリースに関するお問い合わせ先】

電通CC局広報室 TEL：03-6216-8041/FAX：03-6217-5515

【衛星CMGOGOへのお申し込みに関するお問い合わせ先】

「衛星CMGOGO事務局」TEL：0120-595-055 / FAX：03-6217-5840

(5月28日より対応／月～金9:30～17:30／土日祝休み)

メール：eisei@cmgogo.com

「衛星CMGOGO」参加放送局一覧

社名	チャンネル名		
(株)BS 日本	BS日テレ	(株)アトス・インターナショナル	大人の音楽専門 TV◆ミュージック・エア
(株)ビーエス朝日	BS朝日	(株)IMAGICA TV	①グルメ旅★ FoodiesTV ②洋画★シネフィル・イマジカ ③歌謡ポップスチャンネル
(株)ビーエス・アイ	BS-i	(株)衛星劇場	ホームドラマチャンネル
(株)BS ジャパン	BSジャパン	(株)衛星チャンネル	朝日ニュースター
(株)BSフジ	BSフジ	エム・ティー・ウィー・ジャパン(株)	MTV JAPAN
(株)WOWOW	WOWOW	(株)キッズステーション	キッズステーション
※チャンネル番号順		サテライトカルチャージャパン(株)	囲碁・将棋チャンネル
		(株)シーエス日本	日テレプラス&サイエンス
		(株)ジェイ・スポーツ・ブロードキャスティング	①J sports ESPN ②J sports 1 ③J sports 2 ④J sports Plus
		(株)ジャパンイメージコミュニケーションズ	①旅チャンネル ②MONDO21
		(株)ジャパン・エンターテイメント・ネットワーク	カートゥーンネットワーク
		(株)ジュピターTV	①ゴルフネットワーク ②ムービープラス ③LaLa TV ④ディスクバリーチャンネル ⑤アニマルプラネット
		(株)スーパーネットワーク	①Super! drama TV ②ヒストリーチャンネル
		(株)スカイ・エー	スカイ・A sports+
		(株)スカイパーフェクト・コミュニケーションズ	SkyPerfectTV!
		(株)スペースシャワーネットワーク	スペースシャワーTV
		(株)スペースビジョンネットワーク	GAORA
		(株)ソニー・ピクチャーズ・エンタテインメント	①アニマックス ②AXN
		(株)釣りビジョン	釣りビジョン
		(株)デジタルプラネット衛星放送	Music Japan TV
		(株)テレビ朝日	テレ朝チャンネル
		(株)東京放送	①TBS ニュースバード ②TBS チャンネル
		(株)東北新社	①ファミリー劇場 ②ザ・シネマ
		日活(株)	チャンネル NECO
		(株)日経シー・エヌ・ビー・シー	日経 CNBC
		日本映画衛星放送(株)	①日本映画専門チャンネル ②時代劇専門チャンネル
		(株)日本ケーブルテレビジョン(JCTV)	①CNNj ②ザ・ゴルフチャンネル
		日本テレビ放送網(株)	①日テレ G+ ②日テレ NEWS24
		ニュース・ブロードキャスティング・ジャパン(株)	①FOX ②ナショナル ジオグラフィック チャンネル
		BBC World ディストリビューション ジャパン(株)	BBC ワールド
		(株)フジテレビジョン	①フジテレビ 721 ②フジテレビ 739
		ブルームバーグ L.P.	ブルームバーグテレビジョン
		(株)ミステリチャンネル	ミステリチャンネル
		(株)ミュージック・オン・ティーヴィ	MUSIC ON! TV
		(株)リクルートビジュアルコミュニケーションズ	大人の趣味と生活向上◆アクトオン TV

※五十音順