

2011年10月28日

**SNS を活用した郵送サービス「Postman（ポストマン）」を開始**  
**—第一弾は Facebook の友人に年賀状・グリーティングカードを届けるサービス—**

株式会社電通（本社：東京都港区 代表取締役社長執行役員：石井 直 以下電通）は、郵便事業株式会社（本社：東京都千代田区 代表取締役社長：鍋倉 眞一 以下日本郵便）と連携し、ソーシャル・ネットワーキング・サービス（以下 SNS）を活用した郵便の新しいサービス事業「Postman（ポストマン）」を、2011年11月15日（火）より開始いたします。実際の販売業務は、電通、日本郵便の共同出資子会社である株式会社 JP メディアダイレクト（本社：東京都港区 代表取締役 CEO：中島 直樹 以下 JPMD）に全面業務委託します。

「Postman」は、Facebook などの SNS を通じて、グリーティングカードや、日本郵便発行のお年玉付年賀はがきを用いた年賀状を作成し、送り手は、住所が分からない友人・知人にも、国内・海外を問わず郵送できるサービスです。また、受け手は相手に住所を知られることなくカードや年賀状を受けとるメリットもあります。

今回、第一弾として、当社ではオリジナルのデザインカードも多数揃え、Facebook 上でご利用できるアプリを開発しました。電通は2011年2月に米国 Facebook 社と Facebook 活用マーケティング・サポートで業務提携しており、Facebook 社より最新の技術情報やサービス活用事例が入手可能となっています。今回の「Postman」も、電通の Facebook 社との業務提携を活かし、洗練されたシステムとしてサービスを提供いたします。なお、カードの郵送については、国内宛、海外宛共に、日本郵便の郵便サービスを利用いたします。

今後、本サービスは、Twitter はじめ、様々な SNS との連携も図っていきます。また、来年初頭には、スマートフォン（Android 端末／iPhone 端末）へのデバイス拡張を予定しており、より機動力を高めた、サービスの利用促進を図ります。

さらに、来春には拡大伸長が見込まれるギフト市場に進出し、B to C ビジネス開発も行うなど、当社が業務提携を行っている Facebook 社による技術サポートの下、デジタル領域と物流領域の双方を融合させた新たな広告／プロモーションに係るサービス拡張を予定しております。

なお、サービス開始無料キャンペーン詳細は次頁をご覧ください。

【Facebook ページ】 <https://www.facebook.com/postman.jp/>

（11月1日よりご覧いただけますが、実際のサービス開始は11月15日になります。）

【Web サイト】 <http://www.postman.co.jp/>

（11月15日よりご覧になれます。）

<「Postman」サービス概要>

■サービス開始 2011年11月15日(火)スタート

■価格

	国内への郵送	海外への郵送
年賀状	97円～	127円～
ポストカード	150円～	170円～
封筒入りシングルカード	270円～	280円～
封筒入り二つ折りカード	450円～	480円～

※ 上記価格は、カード代と郵送料（税込）です。

※ カードのデザイン・仕様・お届けする国別の郵送料により、価格が異なります。

※ 上記に記載した海外への郵送は、「国際・第一地帯」を例にしています。お届けする国別の郵送料は、日本郵便ホームページ <http://www.post.japanpost.jp/> でご確認ください。

■利用方法

1. 商品を選択し、デザインやメッセージを決定する。
  2. 受け取り手（Facebookの友人など）を選択する。
  3. 決済するクレジットカードを指定する。
  4. 受け取り手のFacebookページの「お知らせ」にメッセージが表示される。
  5. 受け取り手がカードを受け取る場合は、任意の住所及び本名を入力し承認する。
  6. 受け取り手の承認を確認し、決済を完了する。
  7. 受け取り手にカードが郵送される。
- \* 送り手が住所及び氏名を直接入力して作成・郵送することも可能です。
- \* 決済方法は、クレジットカードのみとなります。

<無料キャンペーンについて>

Postman（ポストマン）のサービス開始を記念しまして、ポストカード、シングルカード、二つ折りカードを無料でご利用いただけるキャンペーンを実施いたします。

【実施期間】2011年11月15日（火）～2011年11月21日（月）24時まで

【対象者】上記期間中に注文の方（但し、受け取り手がカードの受け取りを承認しない場合は発送されません）

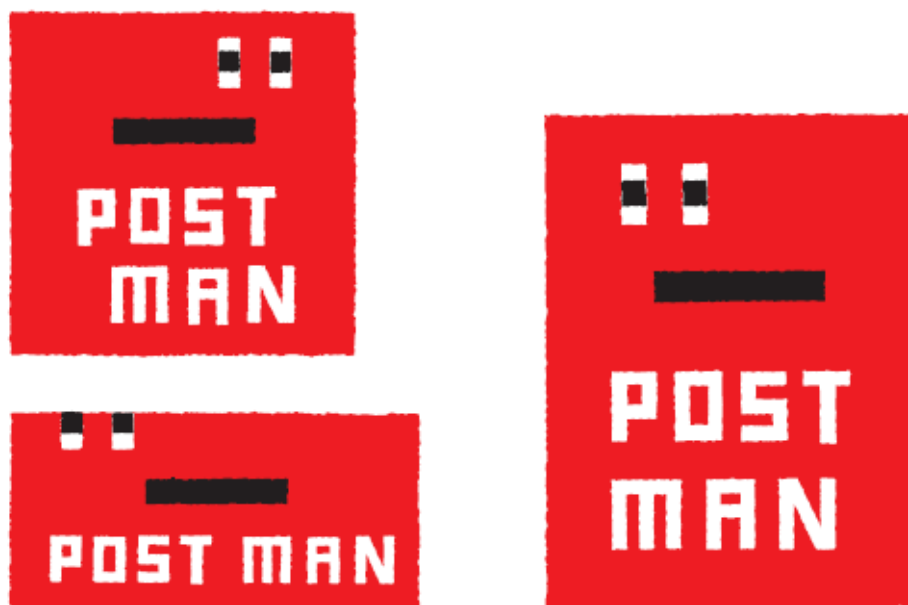
【対象商品】ポストカード・シングルカード・二つ折りカード（二つ折りカードの一部商品を除く）

※各対象商品のカードの合計通数が7000通に達し次第、無料キャンペーンは終了します。

※お年玉付き年賀はがきを除く。

<シンボルキャラクター>

- 開発コンセプト: ネットでの繋がりを活用した新しいコミュニケーションのかたちを表現。  
温かみと人間味に溢れたキャラクター



想いを届けるポストマン Delivering happiness

※電通のクリエイティブスタッフが、キャラクターデザインから、アプリのユーザーインターフェース、サービス専用封筒に至るまでのアイテムを、トータルプロデュースしました。

<平成 24 年用 お年玉付年賀はがき 販売開始セレモニーへの出展について>

日本郵便が主催する「平成 24 年用 お年玉付年賀はがき 販売開始セレモニー」会場内で「Postman」の PR ブースを出展します。

日時：2011 年 11 月 1 日（火）8:20～8:50（マスコミ受付開始 8:00）

場所：京橋郵便局/日本郵便晴海支店京橋分室

（東京都中央区築地 4-2-2）5 階 特設会場

※ご来場いただける場合は、準備の都合上、誠に勝手でございますが、10 月 28 日（金）までに以下事務局宛ご連絡ください。

※「平成 24 年用 お年玉付年賀はがき 販売開始セレモニー」はマスコミの皆さま向けに開催するため、一般の方の来場はできませんので、ご了承ください。

平成 24 年用お年玉付年賀はがき広報事務局（電通 PR 内）担当：駒場・山根

担当：駒場（090-5755-7730）山根（090-6797-4954）

TEL: 03-5565-2773/FAX: 03-5565-4467

## 画面遷移イメージ（その1） カード選択

[HELP](#) [JAPANESE](#) [ENGLISH](#)



想いを届けるポストマン  
Delivering happiness

いいね!

> 承認待ちのカード **10**
> 未決済のカード **5**
ダッシュボードを見る **10**

ポストマンのサービスについて > 詳しくはこちら



クリスマスカード、  
わんさとあります。  
ごまんと選べマス。

**TOPICS**

- > 2011.00.00 新着情報お知らせが入ります新着情報お知らせが入ります
- > 2011.00.00 お知らせが入ります新着情報お知らせが入ります
- > 2011.00.00 新着情報お知らせが入ります新着情報お知らせが入ります新着情報お知らせが入ります
- > 2011.00.00 新着情報お知らせが入ります新着情報お知らせが入ります

[> 一覧](#)



クリスマスカード  
たくさんあります



年賀状は  
こちらへどうぞ

**PICK UP DESIGN** 注目の商品









**CATEGORIES** カテゴリから商品を選ぶ

<p>目的から選ぶ</p> <ul style="list-style-type: none"> <li>&gt; 年賀状</li> <li>&gt; 誕生日</li> <li>&gt; クリスマス</li> <li>&gt; 自由に作れる フリーカード</li> <li>&gt; その他お祝い</li> </ul>	<p>和風</p> <ul style="list-style-type: none"> <li>&gt; 富士山</li> <li>&gt; 和柄</li> <li>&gt; 浮世絵</li> <li>&gt; 書・水墨画</li> <li>&gt; その他</li> </ul>	<p>ホールマーク</p> <ul style="list-style-type: none"> <li>&gt; 誕生日</li> <li>&gt; クリスマス</li> <li>&gt; その他</li> </ul>	<p>価格帯から選ぶ</p> <ul style="list-style-type: none"> <li>&gt; 00円～00円</li> <li>&gt; 00円～00円</li> <li>&gt; 00円～00円</li> <li>&gt; 00円～</li> </ul>
---------------------------------------------------------------------------------------------------------------------------------------------------------------------	-----------------------------------------------------------------------------------------------------------------------------------------------	----------------------------------------------------------------------------------------------------------------	----------------------------------------------------------------------------------------------------------------------------------------------

[> 特定商取引に基づく表記](#)
[> プライバシーポリシー](#)
[> ご利用規約](#)
[> 運営会社](#)
[> お問い合わせ](#)

Copyright(C) JP MEDIA DIRECT Co.,Ltd. All Rights Reserved.

## 画面遷移イメージ（その2） カード選択

[HELP](#) [JAPANESE](#) [ENGLISH](#)

POSTMAN

想いを届けるポストマン  
 Delivering happiness

いいね！

> 承認待ちのカード 10
> 未決済のカード 5
ダッシュボードを見る 10

ポストマンのサービスについて
> 詳しくはこちら

CATEGORY
クリスマスカード
並び替え: 新着順
絞り込み: 全て

商品名が入ります  
価格: 999円

商品名が入ります  
価格: 999円

商品名が入ります  
価格: 999円

商品名が入ります  
価格: 999円

商品名が入ります  
価格: 999円

商品名が入ります  
価格: 999円

商品名が入ります  
価格: 999円

商品名が入ります  
価格: 999円

商品名が入ります  
価格: 999円

商品名が入ります  
価格: 999円

商品名が入ります  
価格: 999円

商品名が入ります  
価格: 999円

7ページ中、1ページ目を表示しています。(合計:100件)

[1](#) | [2](#) | [3](#) | [4](#) | [5](#) | [6...](#)

※上記金額のほかに送料・手数料がかかります [送料・手数料について](#)

CATEGORIES
カテゴリから商品を選ぶ

目的から選ぶ

- > 年賀状
- > 誕生日
- > クリスマス
- > 自由に作れるスリーカード
- > その他お祝い

和風

- > 富士山
- > 和柄
- > 浮世絵
- > 書・水墨画
- > その他

ホールマーク

- > 誕生日
- > クリスマス
- > その他

価格帯から選ぶ

- > 00円～00円
- > 00円～00円
- > 00円～00円
- > 00円～

クリスマスカード

たくさんありマス

年賀状は

こちらへどうぞ

> 特定商取引に基づく表記
> プライバシーポリシー
> ご利用規約
> 運営会社
> お問い合わせ

Copyright(C) JP MEDIA DIRECT Co.,Ltd. All Rights Reserved.

このアプリを報告/問い合わせ・日本語
Facebookについて・広告・Facebookページを作成・開発者・求人・プライバシー・規約・ヘルプ・ナビ

5 / 6

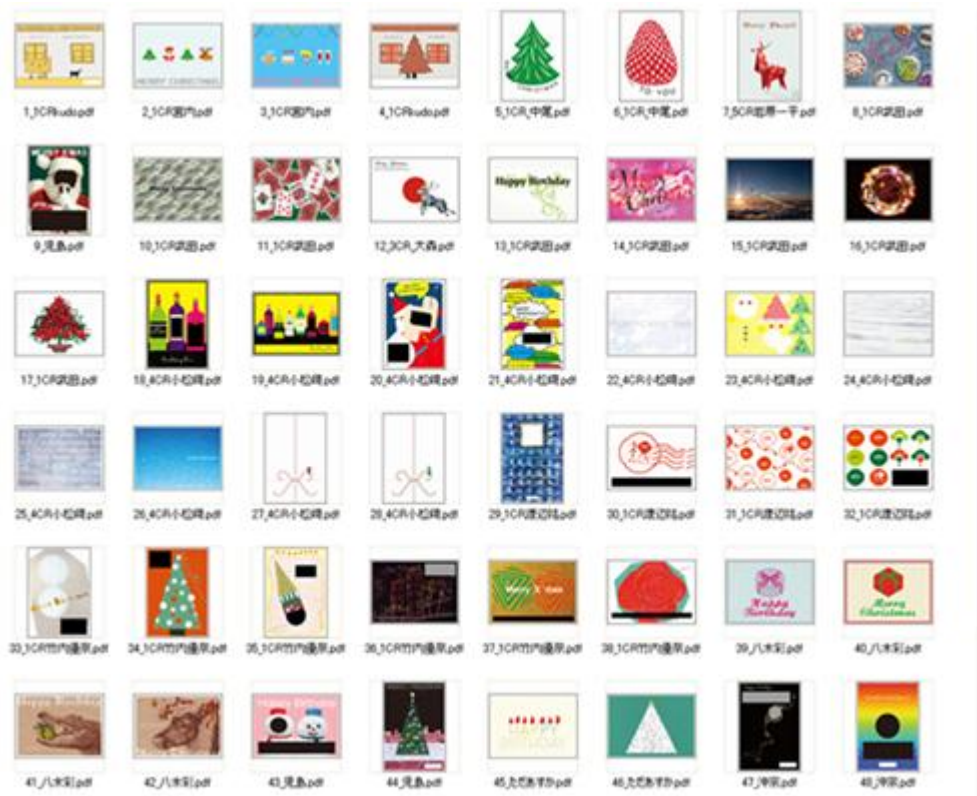


① 商品ラインナップ (例)

(1) 和柄



(2) 電通 アートディレクターによるオリジナルカード



<本件に関する問い合わせ先>

株式会社電通 コーポレート・コミュニケーション局 広報部  
TEL : 03-6216-8041