

平成 23 年 12 月 22 日

株式会社 電通

株式会社電通アドギア

ゼファー株式会社

電通グループとゼファー

100%自然エネルギーによる屋外サイン事業で業務提携

株式会社電通（本社：東京都港区、社長：石井 直）とその連結子会社である株式会社電通アドギア（本社：東京都中央区、社長：高濱 武、以下「電通アドギア」）は、風力・太陽光・水力等のエネルギーに関する事業を展開しているゼファー株式会社（本社：東京都新宿区、社長：遠藤 友哉、以下「ゼファー」）と、ソーラーパネルと小型風力発電を活用した 100%自然エネルギーによる屋外サイン事業の業務提携契約を 2012 年 1 月 1 日に締結いたします。

東日本大震災を契機に再生可能エネルギーが支持されるようになったことに加え、震災の影響で全国規模の電力供給不足や企業への電力制限等が要求されるようになったことを受け、屋外サイン事業においても節電を意識した広告の在り方が問われるようになってまいりました。

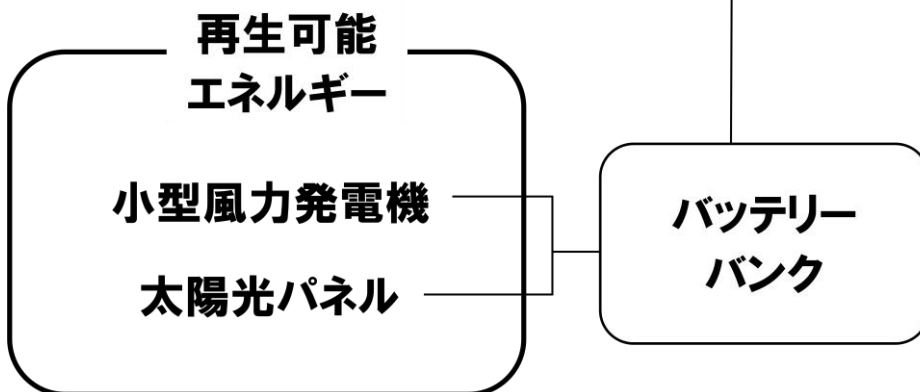
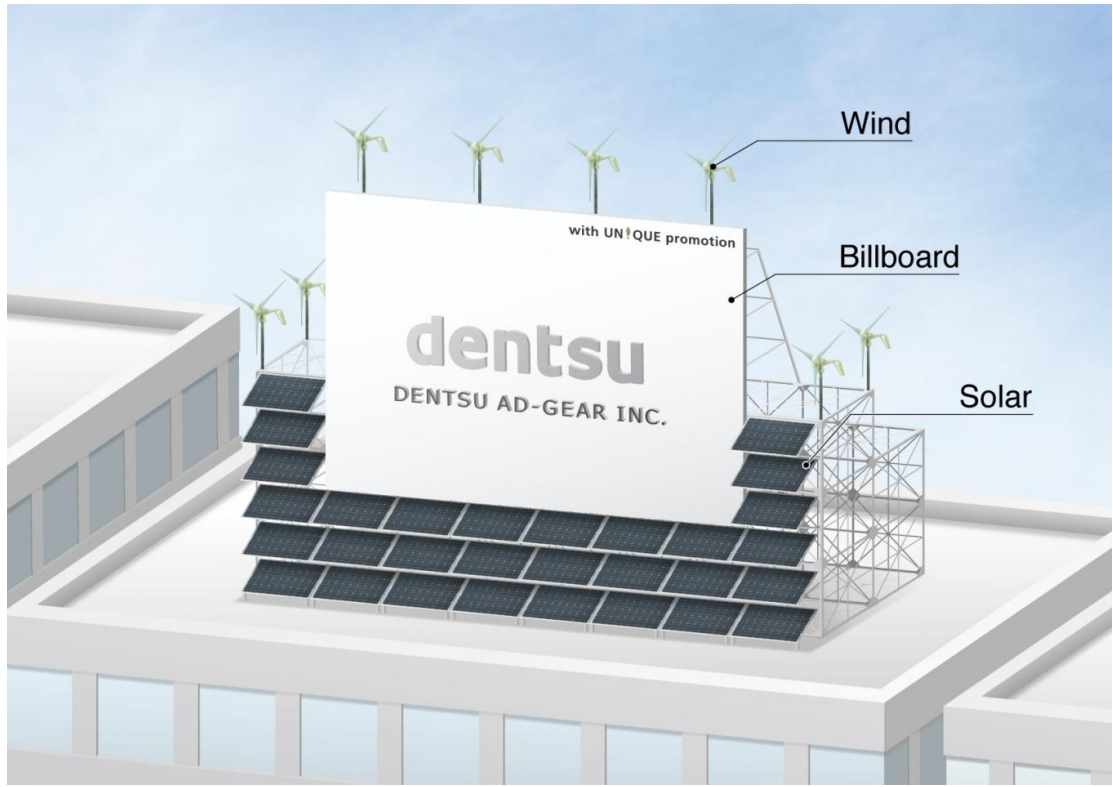
こうした状況を踏まえ、電通グループとゼファーはそれぞれの得意分野で培ってきた自然エネルギーを活用した技術やサービスを相互に提供しあい、エネルギー事情や点灯時間に左右されない自然発電サインの開発に取り組みます。この屋外サインは、そのタイプ（ポールサイン、屋上サイン、街頭ランドマークサイン、ビル壁面サイン、袖看板サイン）に応じて、消費電力や CO2 排出量の著しい抑制を見込めます。また、屋外サインの設置環境により自然エネルギーによる発電が十分に見込めない場合でも、系統連系システムを活用してベストなエネルギーミックスを実現できる屋外サイン事業を展開していきます。

役割分担としては、電通グループが屋外サインの販売権を持ってその企画デザイン・販売・制作等にあたり、ゼファーは発電システムの設計・小型風力機やソーラーパネルの開発・電源システム機材の供給等を行います。

また両者は、この自然エネルギーを利用した屋外サイン事業を、国内に留まらず海外においても展開すべくその準備を進めております。

なお、風力発電と太陽光発電パネルを活用した 100%自然エネルギーの屋外サインのイメージ図と、電通アドギアおよびゼファーの会社概要は次ページ以降の通りです。

【風力発電と太陽光発電パネルを活用した 100%自然エネルギーの屋外サインのイメージ図】



【電通アドギアの概要】

社 名 : 株式会社電通アドギア
本社所在地 : 東京都中央区銀座 8-21-1 住友不動産汐留浜離宮ビル 5 階
主 な 株 主 : 株式会社電通、サントリービジネスエキスパート株式会社
設 立 : 2002 年 3 月
資 本 金 : 2,000 万円
代 表 者 : 高濱 武 (代表取締役社長)
事 業 内 容 : セールスプロモーション事業、アウト・オブ・ホーム (OOH) 事業、テレビ・ラジオ・新聞・雑誌・WEB等のメディアを含む広告代理業

【ゼファーの概要】

社 名 : ゼファー株式会社
本社所在地 : 東京都新宿区西新宿 4-15-7
パシフィックマークス新宿パークサイド 5 階
主 な 株 主 : 株式会社産業革新機構、インベスター・インベストメント ZPR B.V.
ネオステラ 1 号 投資事業有限責任組合 他
設 立 : 1997 年 6 月
資 本 金 : 8 億 6,000 万円
代 表 者 : 遠藤 友哉 (代表取締役社長)
事 業 内 容 : 風力、太陽光、水力等のエネルギーに関する機器の開発、製造、販売、及びコンサルティング。バッテリー、インバータ、及び気象観測装置の輸入、製造、販売、メンテナンス及びコンサルティング。家庭用、住宅産業用、学校教育用、業務用、船舶用、大型売電事業分野への事業展開

【問い合わせ先】**—リリースに関する問い合わせ先—**

株式会社電通 コーポレート・コミュニケーション局広報部
河南、林田 Tel : 03-6216-8041

—内容に関する問い合わせ先—

株式会社電通 アウト・オブ・ホーム・メディア局屋外メディア部
富田、酒井 Tel : 03-6216-8009
株式会社電通アドギア プロデュース本部OOHプロデュース部
新居、湯浅 Tel : 03-5565-5591

以 上